

Primarstufe Liestal

Anleitung zur Verwaltung des Schul-iPads

jamf | PARENT



Liebe Erziehungsberechtigte

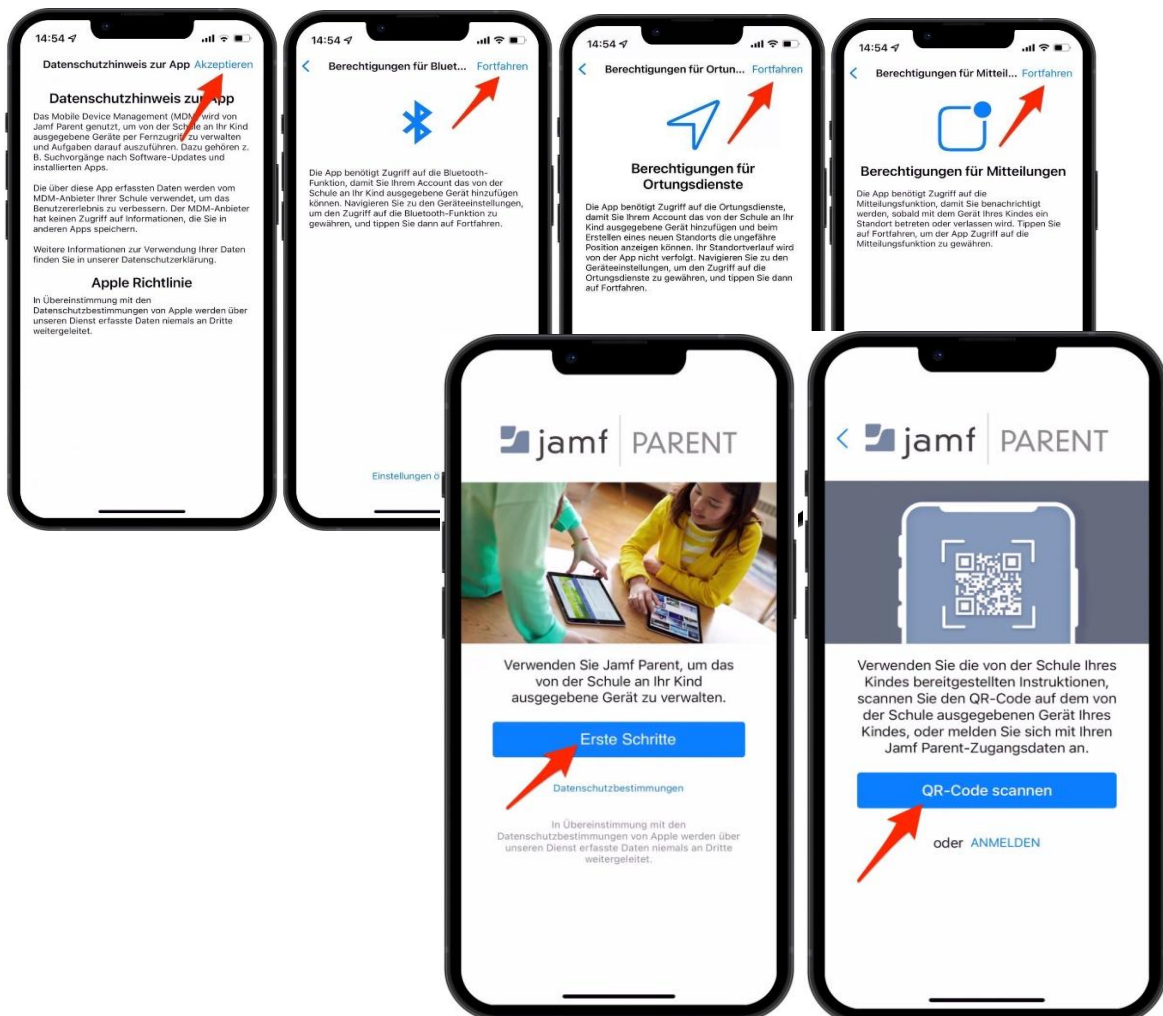
Mit dem Eintritt in den 2. Zyklus der Primarstufe Liestal, erhält Ihr Kind leihweise ein personalisiertes iPad. Diese iPad darf, auf Anweisung der Lehrperson, im Verlaufe der Schulwoche für Aufträge und Hausaufgaben nach Hause gegeben werden.

Die iPads werden tagsüber und nachts ab 20.00 Uhr durch die Schule verwaltet. Dennoch können Sie als Erziehungsberechtigte, wenn Sie dies wünschen, **zwischen 16.30 Uhr und 20.00 Uhr** die Regeln für den Umgang und die Nutzung des Gerätes Ihres Kindes selbst bestimmen.

Installieren Sie hierfür zuerst die Jamf Parent App auf Ihrem Gerät.

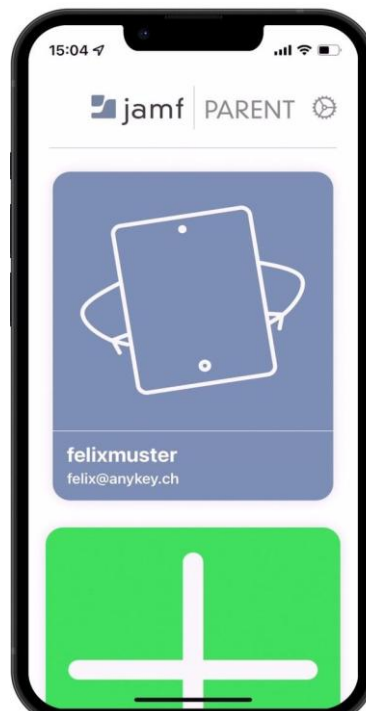
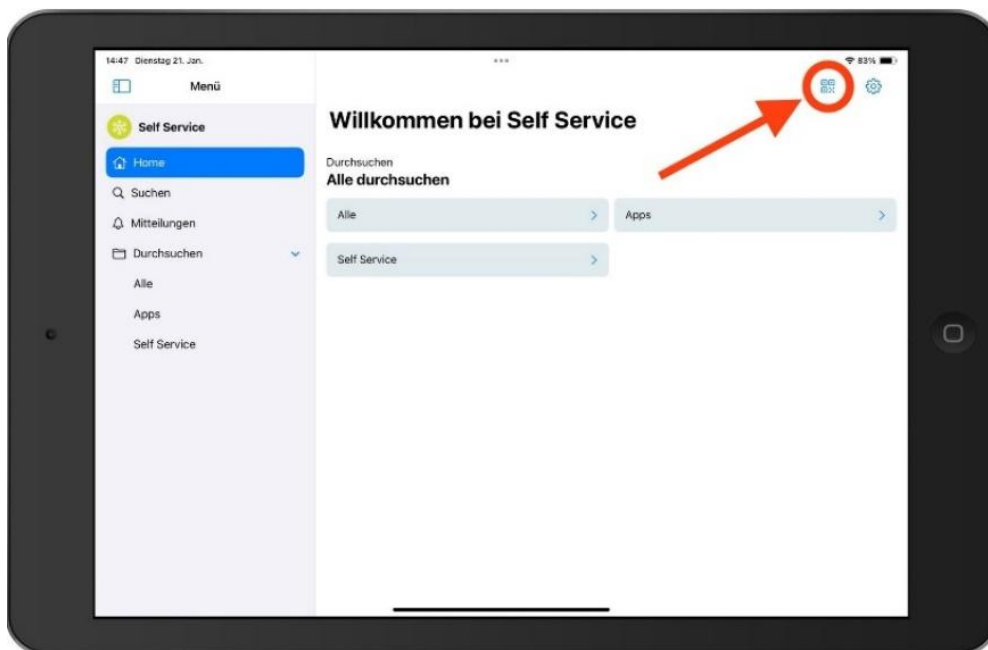


Öffne Sie die App und bestätigen Sie die Einstellungen. Am Schluss können Sie auf "QR-Code scannen" tippen, um das Gerät Ihres Kindes hinzuzufügen.



Öffnen Sie die "Self Service" App auf dem iPad Ihres Kindes und tippen Sie oben rechts auf den QR Code um diesen dann mit Ihrem Gerät zu scannen.

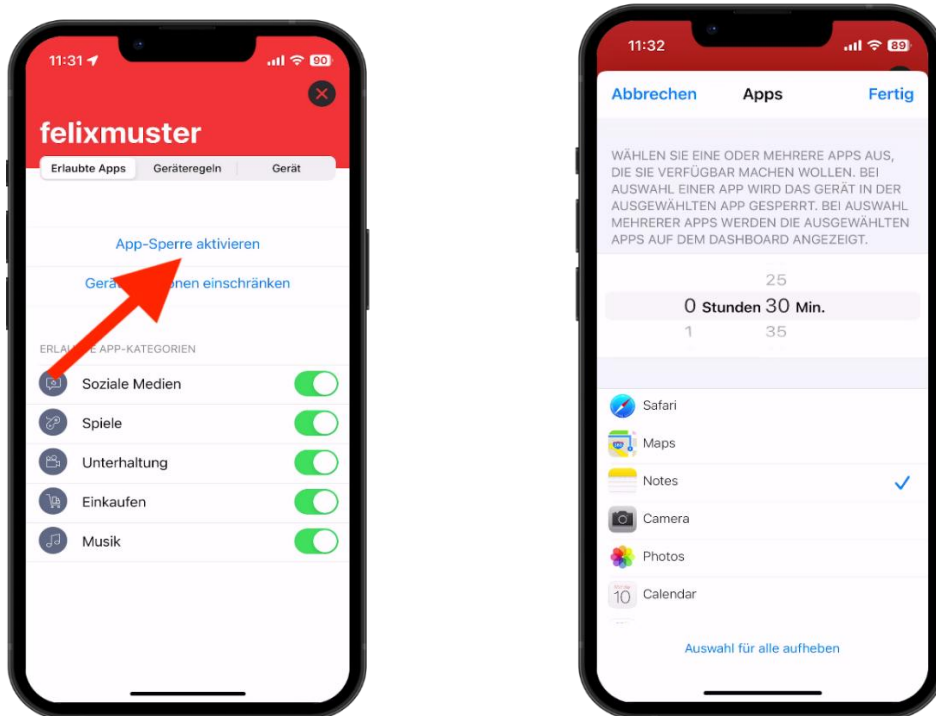
Nun ist das iPad Ihres Kindes in Ihrer Jamf Parent App hinzugefügt. Wiederholen Sie diesen Vorgang, wenn Sie mehrere Kinder hinzufügen möchten.



App-Sperre aktivieren

Mit der App-Sperre können Sie bestimmte Apps erlauben, alle anderen werden dann auf dem iPad ausgeblendet. Mit dem **Timer** können Sie zudem bestimmen, wie lange diese Einschränkung jeweils gelten soll.

Tippen Sie auf den Tab "**Erlaubte Apps**" und dort auf "**App-Sperre aktivieren**". Stellen Sie dann den Timer ein und tippen anschliessend auf die Apps, jene erlaubt sein sollen.

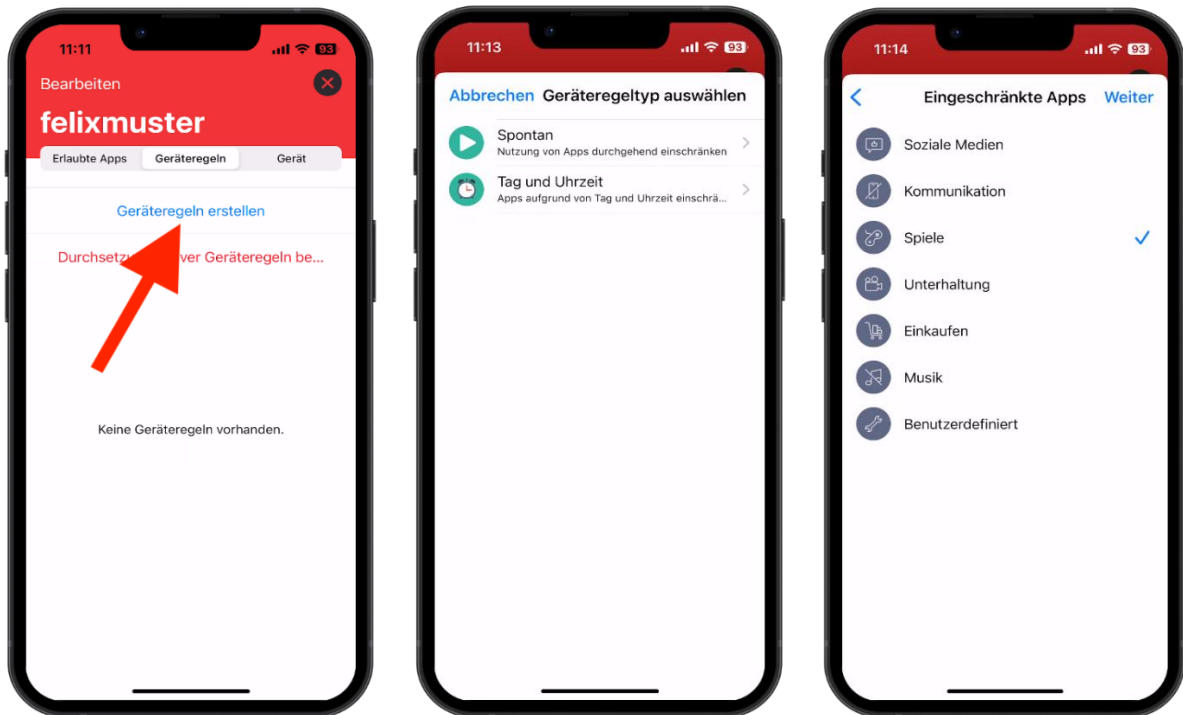


Geräteregeln

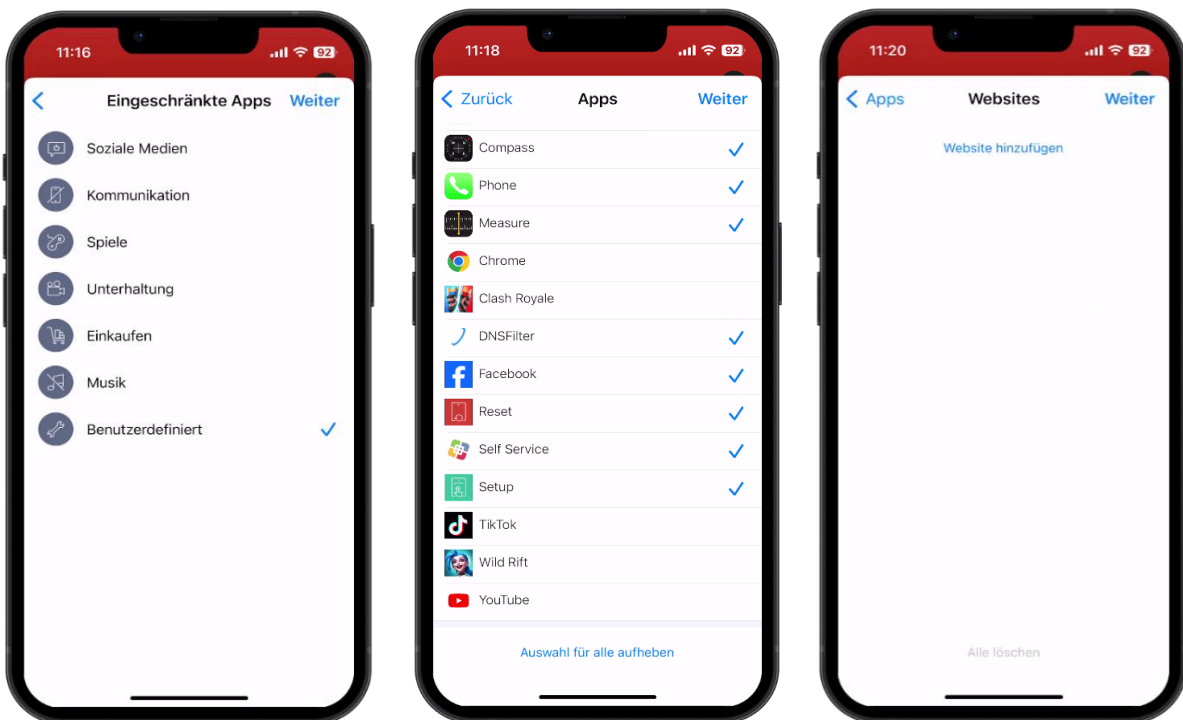
Mit den Geräteregeleln ist es möglich, den Zugriff auf Apps gemäss einem Stundenplan zu steuern. Dazu tippen Sie unter "**Geräteregeleln**" auf "**Geräteregeleln erstellen**"

Wählen Sie "**Spontan**", falls die entsprechenden Apps konstant deaktiviert werden sollen oder "**Tag und Uhrzeit**", falls Sie einen Stundenplan für die Nutzung definieren wollen.

Wählen Sie dann entweder die **Kategorie** aus, welche deaktiviert werden soll oder wählen Sie "**Benutzerdefiniert**" um gezielt die gewünschten Apps auszuwählen, welche erlaubt sein sollen.

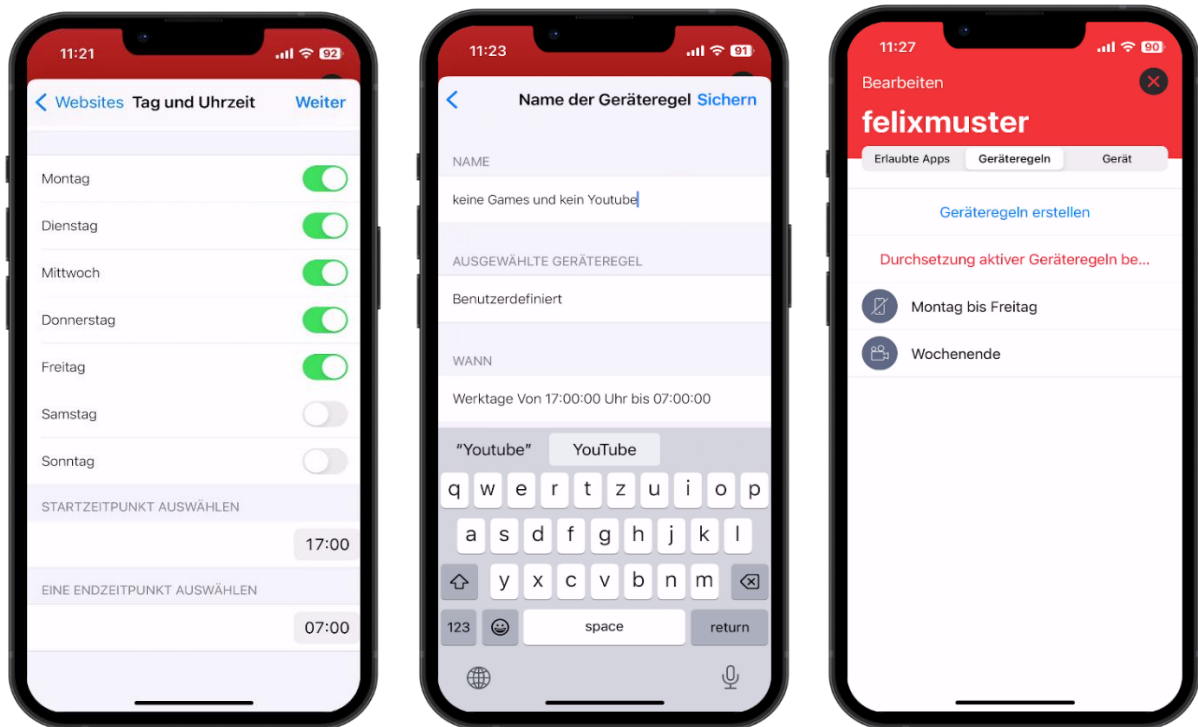


Tippe Sie dann auf "**Weiter**", um die Kategorie oder benutzerdefinierten erlaubten Apps zu bestätigen.



Optional können auch die **Webseiten** definiert werden, auf welche zugegriffen werden darf. Wenn die Liste leer ist, sind weiterhin alle Webseiten erlaubt, welche die Schule nicht bereits blockiert hat.

Dann definieren Sie den **Zeitplan** und speichern anschliessend die Konfiguration unter dem **gewünschten Namen**.



Auf dem iPad werden nun alle nicht erlaubten Apps ausgeblendet und falls auch "Websites" definiert wurden, können nur noch diese benutzt werden.

Es lassen sich auch **mehrere Geräteregeln**, beispielsweise für verschiedene Wochentage, definieren.

Nützliche Links und Tipps zur Mediennutzung

Suchmaschinen für Kinder



www.fragfinn.de



www.helles-koepfchen.de



www.internet-abc.de/



Informationen zu Mediensicherheit und Bildschirmzeit



Medien Kindersicher



Medienerziehung – Tipps und Tricks





Internet-ABC für Eltern



Broschüre: Digitale Spiele - pädagogisch beurteilt (PDF)



Ausgabe 1991 - 2021



Aktuelle Ausgabe 2024/25

Primarstufe Liestal

www.primarliestal.ch

Rosenstrasse 16b, 4410 Liestal

